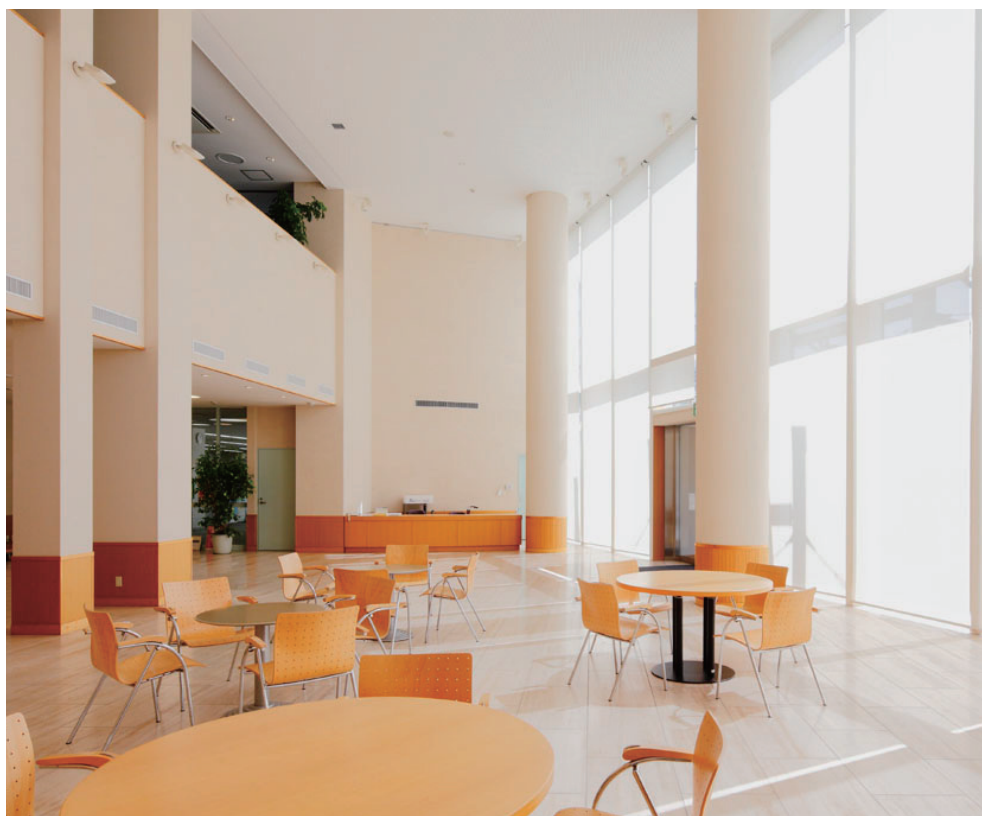


JA静岡市 本店



所在地 静岡市駿河区

URL <http://www.ja-shizuoka.or.jp/shizuoka/>

着工 2003年3月

完成 2004年3月

延床面積 5,137.89m²

構造 鉄骨造4階建

設計のポイント

石張、タイル張の重厚なイメージと、ガラスカーテンウォールの透明感を組み合わせた外観。2層吹き抜けの採光に優れた開放感あるエントランスホール。